

CVZ327

6วัน 4คืน

FREE DAY เซี่ยงไฮ้

เมืองโบราณ PANLONG TIANDI



OPTION A

บัตร Disneyland และรถรับส่ง

OPTION B

Shanghai City Tour พร้อมไกด์และรถรับส่ง

เดินทาง

กรกฎาคม - ตุลาคม 69

vietjetair.com

สายการบิน VIETJET (VZ)

น้ำหนักกระเป๋า 20 KG

เริ่มต้นเพียง

17,888.-

เมืองโบราณสมัยใหม่ Panlong Tiandi ถนนที่ซึกเก็นตัน huaihai road
บูให้สุดวัดหลงหัว ซินเทียนตี้ NORTH BUND
Starbucks Reserve Roastery เรือหุยส์ Tian'an 1000
ถ่ายรูปตึกอู๋คังสุดคลาสสิก ตลาดร้อยปีสัมพัสกลิ่นอายเซี่ยงไฮ้
ซื้อปัสติกย่านถนนนานกิง POPMART
Florentia Village Outlet EKA Tianwu

เมนูพิเศษ เสี่ยวหลงเปา โต๊ะลับเซี่ยงไฮ้ ขาหมูป้ายทอง สุกี่หม่าล่า

FLIGHT:

vietjetair.com

BKK — PVG

PVG — BKK

เที่ยวบิน	เวลาออก	เวลาถึง
VZ3524	20.05	01.40+1

เที่ยวบิน	เวลาออก	เวลาถึง
VZ3525	02.40	06.10

CVZ327 เชียงไฮ้ Freeday

เมืองโบราณ Panlong Tiandi 6วัน 4คืน

เมืองโบราณสมัยใหม่ Panlong Tiandi ถนนที่ซึกเกินตัน huaihai road
มูให้สุดวัดหลงหัว ซินเทียนตี้ NORTH BUND
Starbucks Reserve Roastery เรือหุ้ย Tian'an 1000
ถ่ายรูปตึกอู่คังสุดคลาสสิก ตลาดร้อยปีลัมผัสกลืนอายเชียงไฮ้
ช้อปปิ้งย่านถนนนานกิง POPMART Florentia Village Outlet EKA Tianwu

อิสระท่องเที่ยวเต็มวัน

เมนูพิเศษ!! เสี้ยวหลงเปา ไก่ลับเชียงไฮ้ บาหมูป้ายทอง สุกี้หม่าล่า

เดินทางโดยสายการบิน Vietjet (VZ) น้ำหนักสัมภาระโหลดใต้ท้องเครื่อง 20 Kg. / CARRY ON 7 Kg

วันที่	โปรแกรมท่องเที่ยว	เช้า	เที่ยง	เย็น	โรงแรม
1	VZ3524 BKK-PVG 20.05-01.40+1 ทำอากาศยานนานาชาติสุวรรณภูมิ - ทำอากาศยานนานาชาติช่างไห่ผู่ตง- เชียงไฮ้ - เข้าสู่ที่พัก				CRYSTAL ORANGE HOTEL SHANGHAI ZHUQIAO หรือระดับใกล้เคียงกัน
2	เชียงไฮ้ - เมืองโบราณผานหลงเทียนตี้ - ถนนห้วยไห่ - อาคารอู่คัง- ย่านซินเทียนตี้ OPTION : ERA SHOW	☉	☉	☉	CRYSTAL ORANGE HOTEL SHANGHAI ZHUQIAO หรือระดับใกล้เคียงกัน
3	อิสระท่องเที่ยวเต็มวัน OPTION A : บัตร DISNEY LAND SHANGHAI + รถรับ-ส่ง OPTION B : SHANGHAI CITY TOUR + ไกด์ + รถรับ-ส่ง	☉			CRYSTAL ORANGE HOTEL SHANGHAI ZHUQIAO หรือระดับใกล้เคียงกัน
4	ร้านหยก - วัดหลงหัว - ร้านบัวหิมะ - Tian'an 1000 - North Bund - หาดไว่กาน - ถนนหนานกิง+ Pop Mart	☉	☉	☉	CRYSTAL ORANGE HOTEL SHANGHAI ZHUQIAO หรือระดับใกล้เคียงกัน
5	ร้านยางพารา - Starbucks Reserve Roastery+เรือหุ้ย (ถ่ายรูปด้านหน้า)-EKA Tianwu - ตลาดร้อยปี - Florentia Village Outlet - ทำอากาศยานนานาชาติช่างไห่ผู่ตง	☉	☉		
6	ทำอากาศยานนานาชาติช่างไห่ผู่ตง - ทำอากาศยานนานาชาติสุวรรณภูมิ VZ3525 PVG-BKK 02.40-06.10				

วันเดินทาง	ราคาผู้ใหญ่ (บาท)	ราคาเด็ก (บาท)	พักเดี่ยว/เดินทาง ท่านเดี่ยว เพิ่ม (บาท)	ที่นั่ง	หมายเหตุ
01-06 กรกฎาคม 2569	17,888	ไม่มีราคาเด็ก (เด็ก INF อายุไม่เกิน 2 ปี ราคา 5,500 บาท)	4,500	20	
08-13 กรกฎาคม 2569	18,888			20	
12-17 สิงหาคม 2569	18,888			20	
26-31 สิงหาคม 2569	17,888			20	
02-07 กันยายน 2569	18,888			20	
09-14 กันยายน 2569	18,888			20	
16-21 กันยายน 2569	18,888			20	
14-19 ตุลาคม 2569	18,888			20	
21-26 ตุลาคม 2569	18,888			20	
28 ตุลาคม- 02 พฤศจิกายน 2569	18,888			20	

วันที่หนึ่ง ท่าอากาศยานนานาชาติสุวรรณภูมิ – ท่าอากาศยานนานาชาติช่างไห่ผู่ตง – เชียงไฮ้ – เข้าสู่ที่พัก

- 17.00 น.** พร้อมกัน ณ ท่าอากาศยานนานาชาติสุวรรณภูมิ อาคารผู้โดยสารขาออกระหว่างประเทศ ชั้น 4 เคาน์เตอร์สายการบิน Vietjet (VZ) โดยมีเจ้าหน้าที่บริษัทฯ คอยต้อนรับอำนวยความสะดวกด้านเอกสาร
- 20.05 น.** นำท่านเดินทางสู่ เชียงไฮ้ โดยสายการบิน Vietjet (VZ) เที่ยวบินที่ VZ3524
- 01.40+1 น.** เดินทางถึง ท่าอากาศยานนานาชาติช่างไห่ผู่ตง (เชียงไฮ้) สาธารณรัฐประชาชนจีน สู่ขั้นตอนการตรวจคนเข้าเมือง และศุลกากร (สาธารณรัฐประชาชนจีน เวลาเร็วกว่าประเทศไทย 1 ชั่วโมง *รบกวนปรับนาฬิกาของท่านเพื่อความสะดวกในการนัดหมาย*) นครเชียงไฮ้ ตั้งอยู่บนชายฝั่งตะวันออกของสาธารณรัฐประชาชนจีน บริเวณปากแม่น้ำแยงซีและอ่าวหางโจว เชียงไฮ้ เป็นเมืองที่ขึ้นชื่อว่าเจริญที่สุดของจีน เป็นเมืองศูนย์กลางทางธุรกิจที่ใหญ่ที่สุด

นำทุกท่านเดินทาง เพื่อพักผ่อนตามอัธยาศัย

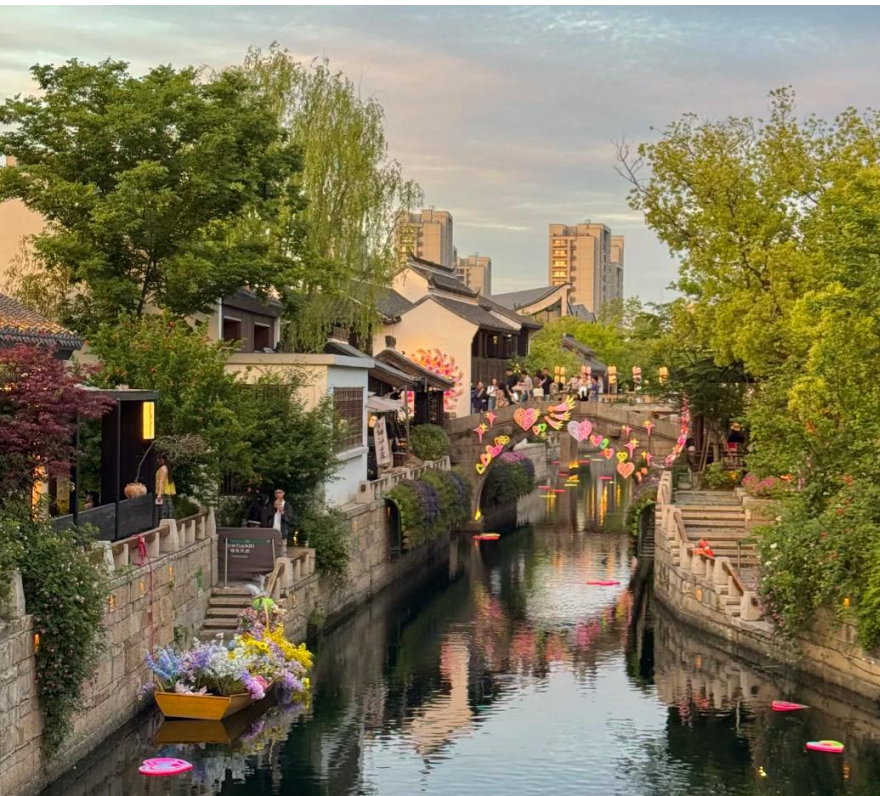
ที่พัก : CRYSTAL ORANGE HOTEL SHANGHAI ZHUQIAO หรือระดับใกล้เคียงกัน
(ชื่อโรงแรมที่ท่านพัก ทางบริษัทฯ จะทำการแจ้งพร้อมใบนัดหมาย 5-7 วัน ก่อนวันเดินทาง)

วันที่สอง เชียงไฮ้ – เมืองโบราณผานหลงเทียนตี้ – ถนนห้วยไห่ – อาคารอู่คัง – ย่านซินเทียนตี้

OPTION: ERA SHOW

🍷 อาหาร เช้า, เกียง, เย็น

- เช้า 🍷 รับประทานอาหารเช้า ณ โรงแรม (เมื่อที่)
- เที่ยวชมเมืองโบราณผานหลงเทียนตี้ (Panlong Tiandi)** ผสมผสานเสน่ห์ของเมืองโบราณอายุนับพันปีเข้ากับไลฟ์สไตล์ทันสมัยอย่าง ปรับโฉมเมืองโบราณที่มีประวัติศาสตร์ยาวนานกว่า 1,400 ปี ให้กลายเป็นคอมมูนิตี้มอลล์และพื้นที่ไลฟ์สไตล์สมัยใหม่ โดยใช้เวลาก่อสร้างและบูรณะรวมกว่า 10 ปี เพื่อรักษาสถาปัตยกรรมดั้งเดิมควบคู่ไปกับการทันสมัย (ค่าทัวร์ไม่รวมค่าล่องเรือ)



เที่ยง ๑๐ รับประทานอาหารเที่ยง (มื้อที่2)

ถนนช้อปปิ้งสายหรูและเก่าแก่ถนนห้วยไห่ (Huaihai Road) หรือ Huaihai Middle Road ที่มีชื่อเสียงเรื่องแบรนด์เนมระดับไฮเอนด์ คาเฟ่เก๋ๆ และสถาปัตยกรรมสไตล์ยุโรปผสมจีน (French Concession) ถือเป็นแหล่งช้อปปิ้งยอดนิยมของคนท้องถิ่นและนักท่องเที่ยวที่ชอบความชิค บรรยากาศโรแมนติก คล้ายช็องเซลิเซ่แห่งตะวันออก



เช็किनความคลาสสิกด้านนอกของ อาคารอู่คัง (Wukang Building) เป็นจุดยอดนิยมสำหรับนักถ่ายรูป โดยเฉพาะบริเวณทางแยก 5 สาย ปัจจุบันตัวอาคารยังเป็นที่พักอาศัยจริง จึงไม่เปิดให้เข้าชมและถ่ายรูปได้ภายนอกอาคารมีสถาปัตยกรรมที่สวยงามและเอกลักษณ์เฉพาะตัว ทำให้อาคารหลังนี้กลายเป็นจุดเด่นความผสมผสานอย่างลงตัว ย่านซินเทียนตี้ (Xin Tian Di) เป็นย่านที่อยู่อาศัยยุคเก่าของชาวเซี่ยงไฮ้ สถาปัตยกรรมเป็นลูกผสมระหว่างตะวันตกและตะวันออก ยังมีร้านค้าต่างๆ อาทิ เครื่องประดับ กระเป๋า หลากหลายสไตล์ เต็มไปด้วยร้านอาหารเก๋ๆ มากมาย บางร้านจัดโต๊ะนั่งทานด้านนอกให้อารมณ์เหมือนกับร้านอาหารในยุโรป



OPTION: ERA SHOW

ราคาท่านละ 380 หยวน

(ขั้นต่ำ 5 ท่านขึ้นไป)

เป็นโชว์ที่ผสมผสานศิลปะการแสดง เทคโนโลยี แสง สี เสียงและการแสดงโชว์ ทักษะที่หลากหลายเข้าด้วยกันอย่างลงตัว



เย็น ๑๐ รับประทานอาหารเย็น (มื้อที่3)

ที่พัก : CRYSTAL ORANGE HOTEL SHANGHAI ZHUQIAO หรือระดับใกล้เคียงกัน
(ชื่อโรงแรมที่ท่านพัก ทางบริษัทจะทำการแจ้งพร้อมใบนัดหมาย 5-7 วัน ก่อนวันเดินทาง)

วันที่สาม อีสร่องเที่ยวเต็มวัน

๑๐ อาหาร เช้า

OPTION A : บัตร DISNEY LAND SHANGHAI + รถรับ-ส่ง

OPTION B : SHANGHAI CITY TOUR + โทด์ + รถรับ-ส่ง

เช้า ๑๐ รับประทานอาหารเช้า ณ โรงแรม (มื้อที่4)

• อีสร่องเที่ยวเองตามอัธยาศัย

** ไม่มีรถบริการ โดยมีหัวหน้าทัวร์และโอด์ท้องถิ่น คอยให้คำแนะนำ ก่อนออกเดินทางท่องเที่ยวตามอัธยาศัย

โปรแกรมแนะนำ

OPTION A: บัตร DISNEY LAND SHANGHAI+ รถรับ-ส่ง

*หากท่านต้องการจอง OPTION ผ่านทางบริษัทฯ ต้องแจ้งล่วงหน้าอย่างน้อย 7-15 วันก่อนการเดินทาง
(โปรดตรวจสอบกับเจ้าหน้าที่อีกครั้ง ก่อนการสั่งซื้อ)

**ไม่มี โอด์ท้องถิ่นและหัวหน้าทัวร์คอยให้บริการ

**สำหรับพีเรียดที่เข้าดิสนีย์ ณ วันจันทร์ - วันศุกร์ ราคาท่านละ 820 หยวน

**สำหรับพีเรียดที่เข้าดิสนีย์ ณ วันเสาร์ - วันอาทิตย์ ราคาท่านละ 920 หยวน

** สำหรับพีเรียดที่ตรงเทศกาลและวันหยุดของประเทศจีน ราคาท่านละ 1,040 หยวน

กรณี ลุกทัวร์ซื้อ OPTION ไม่ถึง 5 ท่าน จะเดินทางโดย รถแท็กซี่หรือรถไฟใต้ดิน

กรณี ลุกทัวร์ซื้อ OPTION 5 ท่าน ขึ้นไป จัดรถรับ-ส่ง

มันใหญ่มาก ที่สุดของความสนุกที่ไม่ควรพลาด **เซี่ยงไฮ้ ดิสนีย์แลนด์ (SHANGHAI DISNEYLAND)** เป็นสวนสนุกดิสนีย์แลนด์แห่งแรกในจีนแผ่นดินใหญ่ ตั้งอยู่ที่ผู่ตงเซี่ยงไฮ้ เปิดให้บริการอย่างเป็นทางการเมื่อปี 2016 เป็นสวนสนุกแห่งที่ 6 ของอาณาจักรดิสนีย์แลนด์ ซึ่งมีขนาดใหญ่อันดับ 2 ของโลก รองจากดิสนีย์แลนด์ในออร์แลนโด รัฐฟลอริดา สหรัฐอเมริกา และเป็นสวนดิสนีย์แลนด์แห่งที่ 3 ในเอเชีย ซึ่งถือว่าเป็นดิสนีย์แลนด์ที่มีขนาดใหญ่กว่า ฮอลลีวูดดิสนีย์แลนด์ ถึง 3 เท่า ใช้เวลาสร้างร่วม 5 ปี



แบ่งพื้นที่ออกเป็น 7 โซน ดังนี้

- 1. โซน DISNEY TOWN** โซนแรกก่อนเข้าสวนสนุก ประกอบด้วยร้านอาหาร ร้านจำหน่ายของที่ระลึกมากมาย ทั้งยังมี LEGO LAND ในโซนนี้อีกด้วย
- 2. โซน Mickey Avenue** โซนขายของที่ระลึกและร้านอาหาร และจะมีส่วนที่ฉายหนังการ์ตูนสั้นของมิกกี้เมาส์ อีกทั้งยังมีตัวละครแสนน่ารัก ซึ่งจะผลัดเปลี่ยนหมุนเวียนกันมาให้ท่านได้ถ่ายรูป
- 3. โซน ADVENTURE ISLE** ดินแดนการผจญภัยที่ตื่นเต้นตื่นใจกับบรรยากาศหุบเขาสิบลับในยุคดึกดำบรรพ์ CASMP DISCOVERY พร้อมเชิญชวนให้ร่วมกันเดินสำรวจดินแดนที่แฝงไว้ด้วยความปริศนาแลลึกลับ ลงเรือเข้าสู่ ROARING RAPIDS อุโมงค์ถ้าปริศนาเป็นที่อยู่ของจระเข้ยักษ์ เป็นเครื่องเล่นแนว 4D ชมธรรมชาติสิ่งก่อสร้างต่างๆ ทั่วโลก
- 4. โซน TOMORROW LAND** ไฮไลท์เด่นของสวนสนุก ที่มีจะสร้างโลกแห่งอนาคตเพื่อสร้างจินตนาการให้กับเด็กๆ พร้อมกับดีไซน์เครื่องเล่นที่มีจากวิดีโอเกมและภาพยนตร์ไซไฟชื่อดัง TRON รถไฟเหาะรูปทรงจรวดยานยนต์ไฮเทค ซึ่งถูกขนานนามว่า LIGHTCYCLE POWER RUN สุดยออดรถไฟตีลังกาที่ห้ามพลาด หรือ สาวกของ STAR WARS LAUCH BAY ที่จะได้ถ่ายรูปกับ DARTH VADER ตัวเป็นๆ
- 5. โซน GARDENS OF IMAGINATION** มีจุดเด่นเรื่องวัฒนธรรมจีน ส่งเสริมเอกลักษณ์ของสวนพฤกษชาติในสวนสนุก ทั้งยังมีสวนที่เลือกตัวละครสัตว์ของดิสนีย์ ดัดแปลงเป็นเหล่า 12 นักกษัตริย์ ตามแบบปฏิทินจีน สนุกสนานกับเครื่องเล่น FANTASIA CAROUSEL และ DUMBO THE FLUING ELEPHANT
- 6. โซน TREASURE COVE** ธีมโจรสลัด โดยเนรมิตฉากจากภาพยนตร์ชื่อดังอย่าง PIRATES OF THE CARIBBEAN-BATTLE FOR THE SUNKEN TREASURE เครื่องเล่นแนว 4D
- 7. โซน FANTASY LAND** สนุกสนานกับเมืองเทพนิยาย โซนที่ตั้งของปราสาทดิสนีย์ ที่มีชื่อว่า ENCHANTED STOURYBOOK CASTLE โซนอันยิ่งใหญ่ตระการตาจากตัวการ์ตูนชื่อดัง อาทิ สโนไวท์ ซินเดอเรล่า มิกกี้เมาส์ หนุมิพูห์ และโซนกิจกรรมเช่น ONCE UPON A TIME ADVANTURE การผจญภัยในปราสาทดิสนีย์เรื่องราวของสโนไวท์

Highlight! พบกับโซนใหม่ แสงสีสวยสะกดตา อย่าง TRON Light cycle Power Run ซีมอเตอร์ไซค์ไฟฟ้า Tron ผ่าน Grid ที่ความเร็วสูงสุด 90 กม./ชม. น่าสนุก เสียวสุดๆ ไปเลย!





Highlight! ใช้คำว่าน่ารักได้
 เปลืองมาก กับ Zootopia
 Land แห่งแรกและแห่งเดียว
 ของโลก ที่เซี่ยงไฮ้ดิสนีย์รี
 สอร์ต! มาถึงที่แล้วจะพลาดได้
 ไง!!



OPTION : B SHANGHAI CITY TOUR
 (อาหารกลางวัน+ไต่ตึกสูง+รถรับ-ส่ง) ราคาท่านละ 500 หยวน
 (ขั้นต่ำ 5 ท่านขึ้นไป)

- วัดพระหยก (Jade Buddha Temple)
- ลู่เจียจู่ย (Lujiazui)
- ย่านศิลปะเทียนจื่อฟาง (Tianzifang)
- บริการอาหารกลางวัน แบบเซตโต๊ะ:



อิสระรับประทานอาหาร เที่ยงและเย็น ตามอรรถยาศัย เพื่อไม่เป็นการรบกวนทุกท่าน



สมควรแก่เวลานัดหมาย เจอกันที่จุดนัดพบ

ที่พัก : CRYSTAL ORANGE HOTEL SHANGHAI ZHUQIAO หรือระดับใกล้เคียงกัน
(ชื่อโรงแรมที่ท่านพัก ทางบริษัทจะทำการแจ้งพร้อมในนัดหมาย 5-7 วัน ก่อนวันเดินทาง)

วันที่สาม ร้านหยก - วัดหลงหวิ - ร้านบัวหิมะ - Tian'an 1000 - North Bund - หาดไว่ทาน - ถนนหนานกิง+ Pop Mart
🍽️ อาหาร เช้า, เที่ยง, เย็น

เช้า 🍽️ รับประทานอาหารเช้า ณ โรงแรม (มื้อที่5)
ข้อปั้ง**ร้านหยก** เลือกซื้อหยกซึ่งเป็นอัญมณีล้ำค่ากว่าทองและเพชร เครื่องประดับนำโชคเป็นสิริมงคลแก่ผู้ที่ได้มาครอบครอง และมีความเชื่อที่ว่า จะปกป้องจากสิ่งชั่วร้ายอีกด้วย
สายมูห้ามพลาดวัดหลงหวิ(Longhua Temple) บรรยากาศสงบแบบวัดจีนแท้ๆ เหมาะกับสายมูไหว้พระ ขอพรเรื่องโชคลาภ สุขภาพ และความสำเร็จ ความเจริญรุ่งเรือง และ ความมั่นคงในชีวิต เป็นวัดพุทธที่เก่าแก่และมีขนาดใหญ่ที่สุดในนครเซี่ยงไฮ้ เป็นวัดเก่าแก่คู่บ้านคู่เมืองของเซี่ยงไฮ้



เที่ยง 🍽️ รับประทานอาหารเที่ยง (มื้อที่6)
แวะชมร้านบัวหิมะ ชมครีมเป่าชู่ถังหรือที่รู้จักกันในชื่อ “**ครีมบัวหิมะ**” สรรพคุณเป็นเลิศในด้านรักษาแผลไฟไหม้พุพองและแมลงกัดต่อยเป็นยาสามัญประจำบ้าน
ชมความอลังการของ เทียนอันเซียนชู่ (Tian'an 1,000 Trees) หรือเรียกว่า **อาคารพันต้นไม้** ที่ประดับตกแต่งด้วยต้นไม้มากกว่า 1,000 ต้น และได้รับการขนานนามว่าเป็นสิ่งมหัศจรรย์ของโลกสมัยใหม่ โดยคาดว่าต้นไม้ 1,000 ต้นเหล่านี้ จะสามารถช่วยดูดซับคาร์บอนไดออกไซด์ 21 ตันต่อปี ด้านในของอาคารมีทั้งส่วนของที่พักอาศัย ร้านอาหาร พิพิธภัณฑ์ แกลเลอรีศิลปะ อาหารสำนักงานและห้างสรรพสินค้า
ขอแนะนำมุมนี้ถ่ายรูป North Bund เปิดมุมใหม่ๆ สวยๆ พร้อมวิวดีๆ ควรค่าแก่การถ่ายภาพอวดลงโซเชียล ถือว่าพลาดไม่ได้เลยกับที่นี่ เซี่ยงไฮ้ ถือว่าพลาดไม่ได้เลยกับที่นี่



เช็किनแลนด์มาร์ค ถ้าไม่มาถือว่ามาไม่ถึง **หาดไว่ทาน** หรือ **หาดเจ้าพ่อเซี่ยงไฮ้ The Bund Wai Tan** ให้ท่านได้ชมความงามของหาด ตลอดทางแนวยาวของไว่ทานเป็นแหล่งรวมศิลปะสถาปัตยกรรมที่หลากหลาย เช่น สถาปัตยกรรมแบบโรมัน โกรธิค บารอก รวมทั้งการผสมผสานระหว่างสถาปัตยกรรมตะวันออก-ตะวันตก ซอปปิงร้านค้าแบรนด์ดังตามหาไอเท็มเด็ดๆ ที่ **ถนนนานจิง** หรือ **ถนนหนานจิง(Nanjing Road)** ถนนนี้มีความยาวประมาณ 5 กิโลเมตร มีห้างสรรพสินค้ามากมายอยู่บนถนนแห่งนี้เป็นย่านที่คึกคักและทันสมัยที่สุดในเซี่ยงไฮ้ มีอาหารและสินค้ามากมาย **แะร้านยอดฮิต POP MART** สุดยอดร้านเด็ดกระแสแรงอย่าง ตัวการ์ตูนน่ารักมากมาย ราคาดีเยี่ยม เลือกรุ่นได้เยอะมากๆ ถ้าเพลอตัวเพลอใจอาจจะได้น้องๆ กลับมาแบบเต็มถุงเลย



Highlight! สุดว้าวกับวิวพื้นหลังสุดอลังการกับหอไข่มุกสุดทันสมัย เป็นมุมสุดฮิตที่มาแล้วห้ามพลาดต้องถ่ายอวดลงโซเซียลเรียกยอดไลค์





เย็น ๑๐ รับประทานอาหารเย็น (เมื่อที่7)

ที่พัก : CRYSTAL ORANGE HOTEL SHANGHAI ZHUQIAO หรือระดับใกล้เคียงกัน
(ชื่อโรงแรมที่ท่านพัก ทางบริษัทจะทำการแจ้งพร้อมใบนัดหมาย 5-7 วัน ก่อนวันเดินทาง)

วันที่ห้า ร้านยางพารา – Starbucks Reserve Roastery+เรือหูลุยส์ (ถ่ายรูปด้านหน้า)– EKA Tianwu – ตลาดร้อยปี – Florentia Village Outlet – ทำอากาศยานนานาชาติช่างไฟฟูตง ๑๑ อาหาร เช้า, เย็น

เช้า ๑๑ รับประทานอาหารเช้า ณ โรงแรม (เมื่อที่8)

เลือกซื้อเลือกชมสินค้า ร้านยางพารา ที่มีสินค้ามากมายสามารถซื้อเป็นของขวัญแก่คนรู้ใจได้

อลังการร้านกาแฟ Starbucks Reserve Roastery มาพร้อมกับความยิ่งใหญ่อลังการ ครองตำแหน่งสตาร์บัคส์ที่ใหญ่ที่สุดในโลก มีถึงคั่วกาแฟทองเหลืองขนาด 40 ตัน หรือสูงเท่าตึก 2 ชั้น และมีเครื่องดื่มหากหลายมากกว่า 100 ชนิด มีเฉพาะสาขานี้แห่งเดียว นอกจากนั้นยังมีขนมปังที่ทำกันสดๆ ใหม่ๆ ทุกวัน (ค่าตัวริไม่รวมค่าอาหารและเครื่องดื่ม)

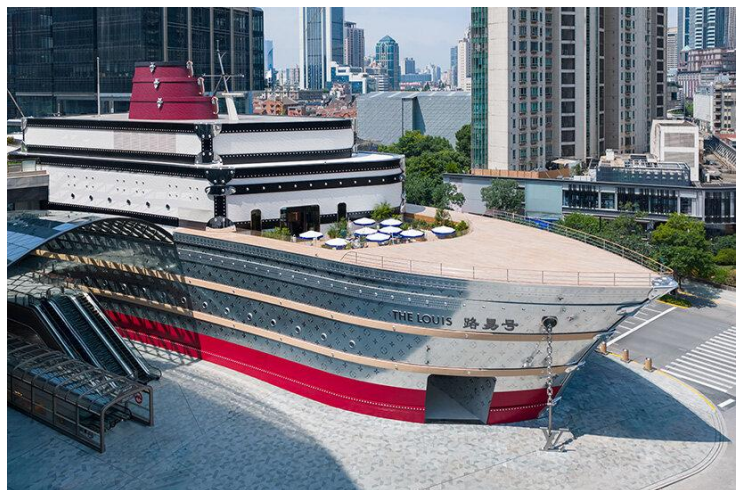
Highlight! สตาร์บัคส์สาขานี้ ยังนำเทคโนโลยี AR (Augmented Reality) แคหีบโทรศัพท์ ส่งไปตรงไหน ก็จะมีข้อมูลเต็งออกมา สร้างความรู้คู่กับความสนุกอย่างลงตัว



แลนด์มาร์กใหม่ที่เชียงใหม่ **ตึก LV Louis Vuitton** (ถ่ายรูปด้านหน้า) ซึ่งตั้งตระหง่านอยู่บนถนน Wujiang ใจกลางย่านธุรกิจของเชียงใหม่ โดดเด่นด้วยสถาปัตยกรรมรูปทรงเรือที่ได้รับแรงบันดาลใจ

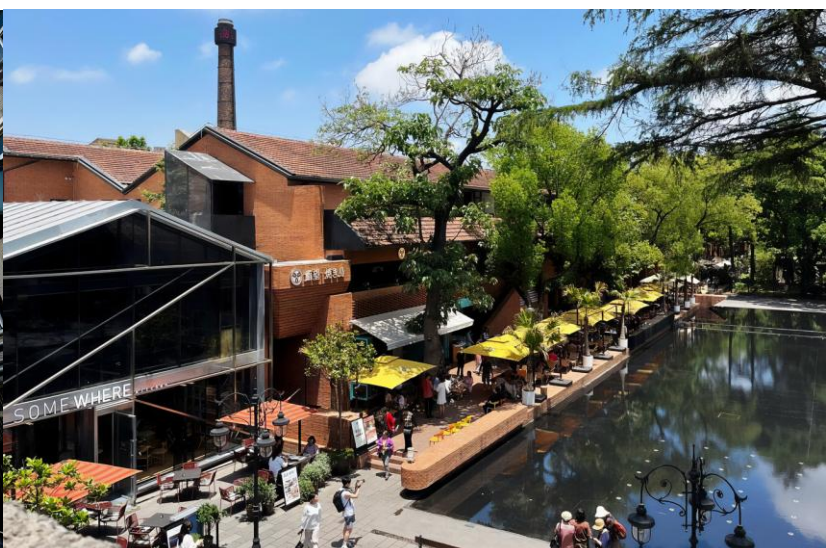
Highlight!

เป็นอาคารทรงเรือสำราญขนาดใหญ่ ดีไซน์อลังมาก สูงประมาณ 30 เมตร ยาวกว่า 100 เมตร



เที่ยง ๑๐ รับประทานอาหารเที่ยง (มื้อที่9)

สายอาร์ตสายคาเฟ่ **EKA Tianwu** เป็นอาคารเก่าที่ดีไซน์ใหม่ มีมากกว่า 30 อาคาร แต่ละอาคารดีไซน์ต่างกัน ด้านในมีทั้งคาเฟ่ ร้านอาหาร บาร์ เยอะแยะมากมายเหมาะกับเดินเล่นถ่ายรูปมากๆ



ช้อปปิ้ง **ตลาดร้อยปี** หรือ **ตลาดเงินหวังเมี่ยว (Chenghuang Miao Market)** เป็นตลาดเก่าอาคารบ้านเรือนบริเวณนี้เป็นสถาปัตยกรรมโบราณสมัยราชวงศ์หมิงและชิง ที่ยังคงความงดงาม ทั้งร้านขายอาหาร ร้านขนมพื้นเมืองอาหารขึ้น และยังมียาของที่ระลึกต่างๆมากมาย อีสาระให้ท่านช้อปปิ้งตามอัธยาศัย

Highlight!

มาถึงก็ต้องหาลองชิมเสี่ยวหลงเปาเจ้าดังตำนานกว่าร้อยปี กับร้าน Nanxiang Mantou Dian ตัวเสี่ยวหลงเปา แป้งบาง ใส่อำๆ กินไปเดินช้อปปิ้งสุดจะฟิน!!





อิสระช้อปปิ้ง Florentia Village Outlet Mall เอาท์เล็ตที่ได้รับแรงบันดาลใจจากรูปแบบสถาปัตยกรรมคลาสสิกของอิตาลี โดยมีศูนย์กลางอยู่ที่อาคารกลางแจ้งที่มีจัตุรัสที่น่าประทับใจ และร้านค้าที่สวยงามให้ท่านได้เลือกซื้อสินค้าแบรนด์เนมชั้นนำต่างๆ ทั้งแฟชั่น เสื้อผ้า รองเท้า ทั้งสำหรับคุณผู้ชาย และคุณผู้หญิง เช่น Adidas, Alexander McQueen, Balenciaga, Burberry, Calvin Klein, Celine, Chloe, Coach, Diesel, Dolce & Gabbana รวมไปถึงเครื่องสำอาง ร้านอาหาร คาเฟ่ และร้านขายของชำ และอื่นๆ อีกมากมาย



อิสระรับประทานอาหาร [เยี่ยมชมอัครยาศัย](#) เพื่อไม่เป็นการรบกวนทุกท่าน

▶ **สมควรแก่เวลานัดหมาย เจอกันที่จุดนัดพบ**

เดินทางสู่ ท่าอากาศยานนานาชาติช่างไห่ผู้ตง (เซี่ยงไฮ้) สาธารณรัฐประชาชนจีน

วันที่หก ท่าอากาศยานนานาชาติช่างไห่ผู้ตง - ท่าอากาศยานนานาชาติสุวรรณภูมิ

02.40 น. ออกเดินทางสู่ **ประเทศไทย** โดยสายการบิน **Vietjet Air (VZ)** เที่ยวบินที่ **VZ3525**

06.10น. เดินทางถึง **ท่าอากาศยานนานาชาติสุวรรณภูมิ ประเทศไทย** โดยสวัสดิภาพ

หมายเหตุ* โปรแกรมอาจมีการสลับวันหรือเปลี่ยนแปลงไปตามความเหมาะสมโดยไม่แจ้งให้ทราบล่วงหน้า ขึ้นอยู่กับตามสถานการณ์ท้องถิ่น สถานที่ท่องเที่ยว เทศกาล หรือ สภาพอากาศท้องถิ่น ณ เวลานั้น ทั้งนี้การเปลี่ยนทางบริษัทจะคำนึงถึงประโยชน์และความปลอดภัยของทุกท่านเป็นหลักสำคัญ

กรณีลูกค้ามีเที่ยวบินในประเทศ



กรณีที่เที่ยวบินระหว่างประเทศ ของโปรแกรมการเดินทางที่ท่านเดินทางมีการยกเลิกเที่ยวบิน หรือเปลี่ยนเวลาบิน หรือเกิดเหตุสุวิสัยอื่นๆ ที่ไม่สามารถเดินทางตามวันและเวลาที่กำหนดเดิมได้ ตามประกาศจากสายการบินและ/หรือการทำอากาศยาน หรือหน่วยงานที่เกี่ยวข้องทั้งหมด บริษัทฯ และสายการบิน ขอสงวนสิทธิ์ไม่รับผิดชอบค่าใช้จ่ายที่เกิดขึ้นทุกกรณี ต่อเที่ยวบินในประเทศ และ/หรือเที่ยวบินระหว่างประเทศที่ท่านจองของกรณีจอยทัวร์กับบริษัทฯ

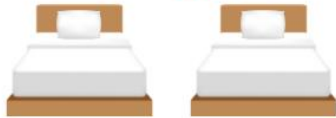
ประเภทห้องพัก

พัก 2 ท่าน



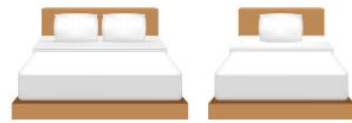
ห้อง Standard Double Room เตียงใหญ่ 1 เตียง Queen Size

หรือ



ห้องเตียงคู่ (Twin Room) เตียงเล็ก 2 เตียง

พัก 3 ท่าน (Triple Room)



เตียงใหญ่ 1 เตียง Queen Size + เตียงเล็ก 1 เตียงหรือเตียงเสริม

หรือ



เตียงเล็ก 3 เตียง

ณ วันเดินทางเข้าพัก กรณีห้อง TWIN BED (เตียงเล็ก 2 เตียง) ซึ่งโรงแรมไม่มีหรือเต็ม ทางบริษัทขอปรับเป็นห้อง DOUBLE BED แทน หรือ หากต้องการห้องพักแบบ DOUBLE BED (1เตียงใหญ่) ซึ่งโรงแรมไม่มีหรือเต็ม ทางบริษัทขอปรับเป็นห้อง TWIN BED แทน และ หากต้องการห้องพักแบบ Triple Room (3เตียงเล็ก) ซึ่งโรงแรมไม่มีหรือเต็ม ทางบริษัทขอปรับเป็นห้อง เตียงใหญ่ 1 Queen Size + เตียงเล็ก 1 แทน โดยมีต้องแจ้งให้ทราบล่วงหน้า

กรณีมาเป็นครอบครัวใหญ่มีการตรวจสอบห้องพักคนละประเภท ห้องพักวันที่เข้าพักอาจจะไม่ได้อยู่ใกล้กันหรืออาจจะไม่ได้อยู่ในชั้นเดียวกัน เนื่องจากด้วยแต่ละโรงแรมมีการจัดห้องพักที่แตกต่างกันไป

ในช่วงฤดูหนาวหรืออากาศเย็นบางโรงแรมที่ห้องพักจะปรับโหมดเครื่องปรับอากาศเป็นโหมดทำความร้อนในห้องพักแทน

เงื่อนไขการให้บริการ

- ▶ การเดินทางครั้งนี้จะต้องมีจำนวน 15 ท่านขึ้นไป กรณีไม่ถึงจำนวนดังกล่าว
 - จะส่งจอยทัวร์กับบริษัทที่มีโปรแกรมใกล้เคียงกัน
 - หรือเลื่อน หรือยกเลิกการเดินทาง **โดยทางบริษัทจะทำการแจ้งให้ท่านทราบล่วงหน้าก่อนการเดินทาง 15 วัน**
 - หรือขอสงวนสิทธิ์ในการปรับราคาค่าบริการเพิ่ม (ในกรณีที่ผู้เดินทางไม่ถึง15ท่านและท่านยังประสงค์เดินทางต่อ) โดยทางบริษัทจะทำการแจ้งให้ท่านทราบก่อนล่วงหน้า
- ▶ ในกรณีที่ลูกค้าต้องออกตัวโดยสารภายในประเทศ กรุณาติดต่อเจ้าหน้าที่ของบริษัทฯ ก่อนทุกครั้ง มิฉะนั้นทางบริษัทจะไม่รับผิดชอบใดๆ ทั้งสิ้น
- ▶ การจองทัวร์และชำระค่าบริการ
 - กรุณาชำระค่ามัดจำ **ท่านละ 8,000 บาท**
 - ค่าทัวร์ส่วนที่เหลือชำระ 15-20 วัน ก่อนออกเดินทาง กรณีบริษัทฯ ต้องออกตัวหรือวีซ่าออกใกล้วันเดินทางท่านจำเป็นต้องชำระค่าทัวร์ส่วนที่เหลือตามที่บริษัทกำหนดแจ้งเท่านั้น

****สำคัญ****สำเนาหน้าพาสปอร์ตผู้เดินทาง (จะต้องมีอายุเหลือมากกว่า 6 เดือน ก่อนหมดอายุนับจากวันเดินทางไป-กลับและจำนวนหน้าหนังสือเดินทางต้องเหลือว่างสำหรับติดวีซ่าไม่ต่ำกว่า 3 หน้า) ****กรุณาตรวจสอบก่อนส่งให้บริษัทมีฉะนั้นทางบริษัทจะไม่รับผิดชอบกรณีพาสปอร์ตหมดอายุ **** กรุณาส่งพร้อมหลักฐานการโอนเงินมัดจำ

เงื่อนไขการยกเลิก

- ยกเลิกก่อนการเดินทางตั้งแต่ 30 วันขึ้นไป คืนเงินค่าทัวร์โดยหักค่าใช้จ่ายที่เกิดขึ้นจริง
- ยกเลิกก่อนการเดินทาง 15-29 วัน ยึดเงิน 50% จากยอดที่ลูกค้าชำระมา และเก็บค่าใช้จ่ายที่เกิดขึ้นจริง(ถ้ามี)
- ยกเลิกก่อนการเดินทางน้อยกว่า 25 วัน ขอสงวนสิทธิ์ยึดเงินเต็มจำนวน

*กรณีมีเหตุยกเลิกทัวร์ โดยไม่ใช่ความผิดของบริษัททัวร์ คืนเงินค่าทัวร์โดยหักค่าใช้จ่ายที่เกิดขึ้นจริง(ถ้ามี)

*ค่าใช้จ่ายที่เกิดขึ้นจริง เช่น ค่ามัดจำตัวเครื่องบิน โรงแรม ค่าวีซ่า และค่าใช้จ่ายจำเป็นอื่นๆ

กรณีจองทัวร์วันหยุดเทศกาล วันหยุดนักขัตฤกษ์ วันหยุดยาวต่อเนื่อง หากได้มีการแจ้งยกเลิกทัวร์ ทางบริษัทฯ ขอสงวนสิทธิ์เก็บค่าทัวร์ทั้งหมด โดยไม่มีเงื่อนไขใดๆ ทั้งสิ้น

อัตราค่าบริการนี้ รวม

(บริษัท ดำเนินการให้ กรณียกเลิกทั้งหมด หรืออย่างใดอย่างหนึ่ง ไม่สามารถคืนเป็นเงินหรือการบริการอื่นๆได้)

1. ค่าตัวโดยสารเครื่องบินไป-กลับ ชั้นประหยัดพร้อมค่าภาษีสนามบินทุกแห่งตามรายการทัวร์ข้างต้น *(ตัวกรุ๊ปไม่สามารถ Upgrade ที่นั่ง ได้ และต้องเดินทางไป-กลับพร้อมตัวกรุ๊ปเท่านั้นไม่สามารถเลื่อนวันได้)*
2. ค่าที่พักห้องละ 2-3 ท่าน ตามโรงแรมที่ระบุไว้ในรายการหรือ ระดับใกล้เคียงกัน
กรณีพัก 3 ท่านถ้าวันที่เข้าพักห้องโรงแรม ไม่มีห้อง TRP (3 ท่าน) อาจจำเป็นต้องแยกพัก 2 ห้อง (มีค่าใช้จ่ายพักเดี่ยวเพิ่ม) กรณีห้อง TWIN BED (เตียงเดี่ยว 2 เตียง) ซึ่งโรงแรมไม่มีหรือเต็ม ทางบริษัทขอปรับเป็นห้อง DOUBLE BED แทนโดยมีต้องแจ้งให้ทราบล่วงหน้า หรือ หากต้องการห้องพักแบบ DOUBLE BED (1 เตียงใหญ่) ซึ่งโรงแรมไม่มีหรือเต็ม ทางบริษัทขอปรับเป็นห้อง TWIN BED แทนโดยมีต้องแจ้งให้ทราบล่วงหน้า กรณีห้องพักในเมืองที่ระบุไว้ในโปรแกรมมีเทศกาลวันหยุด มีงานแฟร์ต่างๆ บริษัทขอจัดที่พักในเมืองใกล้เคียงแทน
3. ค่าอาหาร ค่าเข้าชม และ ค่ายานพาหนะทุกชนิด ตามที่ระบุไว้ในรายการทัวร์ข้างต้น เจ้าหน้าที่บริษัท ฯ คอยอำนวยความสะดวกการเดินทาง
4. ค่าน้ำหนักกระเป๋าสายการบิน Vietjet Air (VZ) สัมภาระโหลดใต้ท้องเครื่อง 20 กิโลกรัม ถัดขึ้นเครื่องได้ 7 กิโลกรัม และค่าประกันวินาศภัยเครื่องบินตามเงื่อนไขของแต่ละสายการบินที่มีการเรียกเก็บ กรณีสัมภาระเกินท่านต้องเสียค่าปรับตามที่สายการบินเรียกเก็บ
5. ค่าประกันอุบัติเหตุตามกรมธรรม์วงเงิน 1,000,000 บาท ค่ารักษาพยาบาล ตามเงื่อนไขของบริษัทฯ ประกันภัยที่บริษัททำไว้ ทั้งนี้ขึ้นอยู่กับข้อกำหนดที่มีการตกลงไว้กับบริษัทประกันชีวิต ทุกกรณี ต้องมีใบเสร็จและเอกสารรับรองทางการแพทย์ จากหน่วยงานที่เกี่ยวข้องขอเงื่อนไขนี้ไม่คุ้มครองโรคประจำตัว การสูญเสียทรัพย์สินส่วนตัวของผู้เดินทาง และไม่รวมประกันสุขภาพ ท่านสามารถสั่งซื้อประกันสุขภาพเพิ่มได้จากบริษัทประกันทั่วไป
6. ค่าภาษีสนามบิน และค่าภาษีน้ำมันตามรายการทัวร์
7. ค่ารถปรับอากาศนำเที่ยวตามระบุไว้ในรายการ พร้อมคนขับรถ (กฎหมายไม่อนุญาตให้คนขับรถเกิน 12 ชม./วัน)
8. รวมภาษีมูลค่าเพิ่ม 7% และภาษีหัก ณ ที่จ่าย 3% (ค่าบริการเท่านั้น)

อัตราค่าบริการนี้ *ไม่รวม*

1. ค่าทำหนังสือเดินทางไทย และเอกสารต่างดาวต่างๆ
2. ค่าใช้จ่ายอื่นๆ ที่นอกเหนือจากรายการระบุ อาทิเช่น ค่าอาหาร เครื่องดื่ม ค่าชักรีด ค่าโทรศัพท์ เป็นต้น
3. ค่าภาษีทุกรายการคิดจากยอดบริการ, ค่าภาษีเดินทาง (ถ้ามีการเรียกเก็บ)
4. ค่าภาษีน้ำมันที่สายการบินเรียกเก็บเพิ่มภายหลังจากทางบริษัทฯ ได้ออกตั๋วเครื่องบิน และได้ทำการขายโปรแกรมไปแล้ว
**“บริษัทฯ ขอสงวนสิทธิ์ในการปรับอัตราค่าบริการขึ้น เนื่องจากการปรับ ภาษีสนามบินขึ้นและ/หรือการปรับเปลี่ยนค่า
เซอร์ชาร์จน้ำมัน จากสายการบิน โดยมีต้องแจ้งให้ทราบล่วงหน้า”**
5. ค่าพนักงานยกกระเป๋าที่โรงแรม
6. ค่าวีซ่าเดี่ยว (ในกรณีถ้ามี)
7. ขออนุญาตเก็บค่าทิปไกด์วันแรก ณ สนามบิน ค่าทิปไกด์ คนขับรถ **ท่านละ 2,000 บาท/ท่าน**

หมายเหตุ

กรุณาอ่านศึกษารายละเอียดทั้งหมดก่อนทำการจอง เพื่อความถูกต้องและความเข้าใจตรงกันระหว่างท่านลูกค้าและบริษัทฯ และเมื่อท่านตกลงชำระเงินมัดจำหรือค่าทัวร์ทั้งหมดกับทางบริษัทฯ แล้ว ทางบริษัทฯ จะถือว่าท่านได้ยอมรับเงื่อนไขข้อตกลงต่างๆ ทั้งหมด

1. บริษัทฯ ขอสงวนสิทธิ์ที่จะเลื่อนการเดินทางหรือปรับราคาค่าบริการขึ้นในกรณีที่ผู้ร่วมคณะไม่ถึง 15 ท่าน
2. ค่าทัวร์สำหรับคนไทยที่ถือพาสปอร์ตไทยเท่านั้น
3. ขอสงวนสิทธิ์การเก็บค่าน้ำมันและภาษีสนามบินทุกแห่งเพิ่ม หากสายการบินมีการปรับขึ้นก่อนวันเดินทาง
4. บริษัทฯ ขอสงวนสิทธิ์ในการเปลี่ยนเที่ยวบิน โดยมีต้องแจ้งให้ทราบล่วงหน้าอันเนื่องจากสาเหตุต่างๆ
5. บริษัทฯ จะไม่รับผิดชอบใดๆ ทั้งสิ้น หากเกิดกรณีความล่าช้าจากสายการบิน, การยกเลิกบิน, การประท้วง, การนัดหยุดงาน,
การก่อการจลาจล, ภัยธรรมชาติ, การนำสิ่งของผิดกฎหมาย ซึ่งอยู่นอกเหนือความรับผิดชอบของบริษัทฯ
6. บริษัทฯ จะไม่รับผิดชอบใดๆ ทั้งสิ้น หากเกิดสิ่งของสูญหาย อันเนื่องเกิดจากความประมาทของท่าน, เกิดจากการโจรกรรม และ อุบัติเหตุจากความประมาทของนักท่องเที่ยวเอง
7. เมื่อท่านตกลงชำระเงินมัดจำหรือค่าทัวร์ทั้งหมดกับทางบริษัทฯ แล้วทางบริษัทฯ จะถือว่าท่านได้ยอมรับเงื่อนไขข้อตกลงต่างๆ ทั้งหมด
8. รายการนี้เป็นเพียงข้อเสนอที่ต้องได้รับการยืนยันจากบริษัทฯ อีกครั้งหนึ่ง หลังจากได้สำรองโรงแรมที่พักในต่างประเทศเรียบร้อยแล้ว โดยโรงแรมจัดในระดับใกล้เคียงกัน ซึ่งอาจจะปรับเปลี่ยนตามที่ระบุในโปรแกรม
9. การจัดการเรื่องห้องพัก เป็นสิทธิ์ของโรงแรมในการจัดห้องให้กับกรุ๊ปที่เข้าพัก โดยมีห้องพักสำหรับผู้สูบบุหรี่ / ปลอดบุหรี่ได้ โดยอาจจะขอเปลี่ยนห้องได้ตามความประสงค์ของผู้ที่พัก ทั้งนี้ขึ้นอยู่กับความพร้อมให้บริการของโรงแรม และไม่สามารถรับประกันได้
10. กรณีผู้เดินทางต้องการความช่วยเหลือเป็นพิเศษ อาทิเช่น **ใช้วีลแชร์ กรุณาแจ้งบริษัทฯ อย่างน้อย 14 วัน ก่อนการเดินทาง** มิฉะนั้น บริษัทฯ ไม่สามารถจัดการได้ล่วงหน้าได้
11. มีคฤหาสน์ พนักงานและตัวแทนของผู้จัด ไม่มีสิทธิ์ในการให้คำสัญญาใดๆ ทั้งสิ้นแก่ผู้จัด นอกจากมีเอกสารลงนามโดยผู้มีอำนาจของผู้จัดกำกับเท่านั้น
12. ผู้จัดจะไม่รับผิดชอบและไม่สามารถคืนค่าใช้จ่ายต่างๆ ได้เนื่องจากการเป็นเหตุมาจกการเที่ยวชมต่างๆ ในกรณีที่ผู้เดินทางไม่ผ่านการพิจารณาในการตรวจคนเข้าเมือง-ออกเมือง ไม่ว่าจะเป็นกองตรวจคนเข้าเมืองหรือกรมแรงงานของทุกประเทศ ในรายการท่องเที่ยว อันเนื่องมาจากการกระทำที่ส่อไปในทางผิดกฎหมาย การหลบหนี เข้าออกเมือง เอกสารเดินทางไม่ถูกต้อง หรือ การถูกปฏิเสธในกรณีอื่น